

НОВЫЙ ВИД СВЕРЧКОВ РОДА

ACHETA L. (ORTHOPTERA, GRYLLIDAE) ИЗ ТУРКМЕНИИA. V. GOROCHOV. A NEW SPECIES OF CRICKETS OF THE GENUS *ACHETA* L. (ORTHOPTERA, GRYLLIDAE) FROM TURKMENIA*Acheta turcomana* Gorochov, sp. n — Туркменский сверчок.

Самец (голотип). Средней величины сверчок. Тело слегка сплюснутое, как у *Acheta hispanica* Rambur, стройное, почти без волосков, блестящее. Окраска однотонная, темно-бурая, почти черная.

Голова небольшая, шаровидная, немного сплюснутая. Глаза крупные, округлые. Глазки желтые. Первый членик усиков довольно крупный. Лоб между усиковыми впадинами узкий, приблизительно в 1,3 раза шире усиковой впадины. Наличник небольшой, выпуклый. Клипеальный шов слабо округло изогнут.

Переднеспинка поперечная, ширина ее приблизительно в 1,5 раза больше ее длины; боковые стороны переднеспинки параллельные; диск с рыжеватым оттенком, со срединным углублением, расположенным ближе к заднему краю, и с продольной вдавленной бороздкой между серединой переднего края и углублением; передний край диска вогнутый, задний край слабо выпуклый. Боковые лопасти относительно узкие, с нижним краем почти параллельным диску.

Надкрылья (рис. 1) хорошо развиты, почти достигают конца брюшка, с узко закругленной вершиной; длина надкрылья приблизительно в 1,5 раза больше его ширины; вершинное поле хорошо развито, но, в отличие от *A. hispanica* более короткое; ширина его приблизительно в 1,3 раза больше его длины; задняя медиальная жилка, сливающаяся с первой ветвью передней кубитальной жилки ($MP+CuA_1$) с 4 ветвями в вершинном поле; зеркало сильно поперечное, овальное, разделено поперечной жилкой на 2 неравные части; косых жилок 3, одна из них с 2 ветвями; боковое поле с 4 костальными жилками (C) и с 4 ветвями субко стальной жилки (Sc). Надкрылья очень сходны с надкрыльями *Acheta confalonierii* (Capra), коричневатые, дымчатые. Крылья хорошо развиты, достигают середины задних голеней.

Ноги стройные, но не длинные, в редких темных щетинках. Тимпальный орган на передней голени с крупным овальным наружным отверстием и с маленьким овальным внутренним отверстием. Задняя голень сверху с 8 шипами на наружной стороне и с 6 шипами на внутренней; средняя внутренняя шпора самая длинная, достигает почти середины первого членика задней лапки; верхняя внутренняя шпора немного короче ее, но приблизительно в 2 раза длиннее обеих нижних шпор; верхняя наружная шпора немного короче верхней внутренней, но значительно длиннее нижних. Первый членик задней лапки сверху почти без продольного желобка, с 7 шипиками по наружному краю и с 6 шипиками по внутреннему.

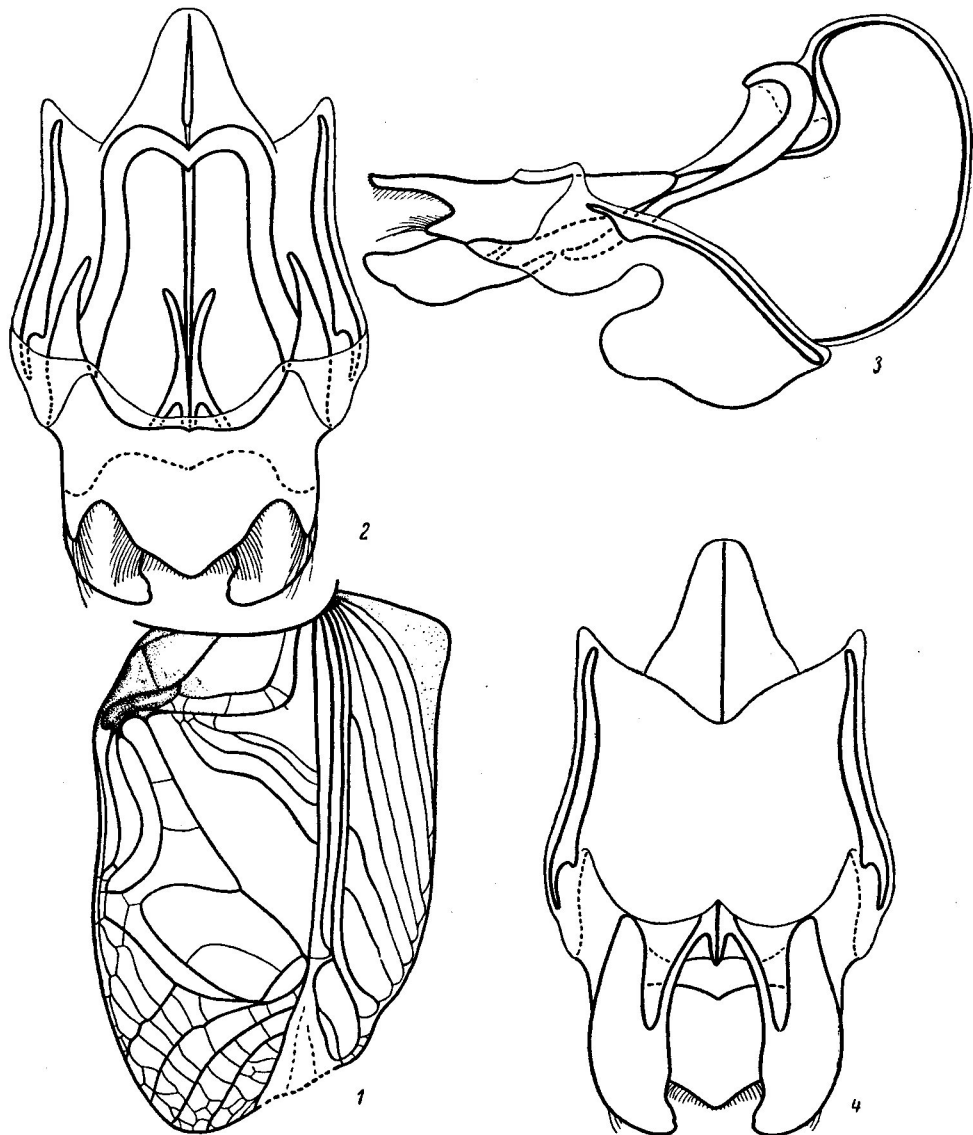


Рис. 1—4. *Acheta turcomana* sp. n., самец.

1 — надкрылье; 2—4 — гениталии: 2 — сверху, 3 — сбоку, 4 — снизу.

Щерки довольно длинные, немного заходят за вершину крыльев.

Гениталии (рис. 2—4) заметно отличаются от гениталий других видов этого рода, крупные. Эпифаллус с 2 глубокими вырезками на заднем крае, как у *A. hispanica*, но очень широкий и уплощенный; средний выступ заднего края эпифаллуса значительно крупнее боковых; аподемы эпифаллуса длинные; задний край эпифаллуса окаймлен характерно расположенными волосками. Эктопарамеры очень крупные, немного изогнутые, по форме напоминают эктопарамеры *Acheta domestica* L.; их передняя внутренняя часть очень узкая. Средние лопасти узкие и длинные. Вирга длинная, тонкая, характерно изогнутая, в месте соединения при помощи лигамента с основанием эндопарамеров слегка утолщена и несет небольшую аподему. Эндопарамеры, рамус и сперматофорный мешок типичной для рода *Acheta* L. формы.

Самка неизвестна.

Длина тела самца 16.5 мм, тела с крыльями — 23, передне-спинки — 3, длина надкрылий — 10, заднего бедра — 9.5 мм.

Туркмения: долина р. Сумбар, Кара-Кала (абрикос), 1 VI 1952, 1 самец (голотип) (Э. Слепян.)

Голотип в коллекции Зоологического института АН СССР.

Наиболее близок к описываемому виду сверчок из Ливии (Киренаика) *A. confalonieri*, но описываемый вид легко отличается от него, также как и от большинства видов рода *Acheta* L., формой гениталий самца с 2 глубокими вырезками на заднем крае; от *A. hispanica* отличается маленькой головой, однотонной темной окраской, коротким вершинным полем, сильно поперечным зеркалом надкрылий и более широкими гениталиями самца.